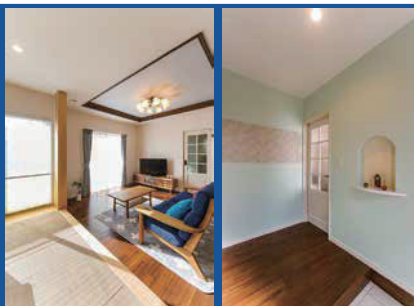


## Owner's Voice 「誠実な対応 基礎も構造も丁寧な家づくり」

■オーナー 宮城県・Wさん 5人家族 (夫婦+子ども3人)  
■建物本体価格 2000~2500万円 ■2016年6月竣工

Q:家を建てたきっかけは？ A:以前の家は冷気が上がってくる寒い家で、震災で傷んだこともあり、建替えることにしました。  
Q:建築会社の決め手は？ A:建築中の家を見て基礎や躯体構造など、見えなところも手を抜かず丁寧な姿勢、スタッフが真面目で信頼できる会社だったことなどが決め手でした。  
Q:住み心地は？ A:冷暖房はあまり使いませんが、蒸し暑い夏も家の中は涼しく、寒い冬も室内は暖かい、省エネ性が高い家です。住んでからのアフターサービスも親切に対応してくれています。

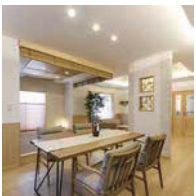


緑色の屋根と窓枠が印象的な可愛い外観。玄関側のニッチやリビングの折上げ天井など、Wさんの希望に社和建設の提案を盛り込み素敵な住まいが実現 (Wさん宅・同社施工例)

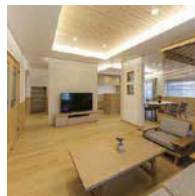
## Modelhouse

### 隣接する2棟のモデルハウスを見て比べて

工法も素材も間取りも違う2棟  
■社和建設第一・第二モデルハウス  
時間/10:00AM~5:00PM (要事前予約) 土・日・祝も受付中  
問合せ/0120-963-710



ダイニング (2点は第二モデルハウス)



折り上げ天井やスタンドグラスが素敵

## Works

### 信頼できる親身な会社 夢のガレージ付き住宅

モデルハウスを訪ねた際の丁寧な説明を信頼して依頼したKさん。夫のこだわりはバイクが仕舞えるインナーガレージ、妻は便利な家事動線。月々の支払いなど資金計画も相談しながら予算内で希望の家が実現した。



ガレージはシャッター付き

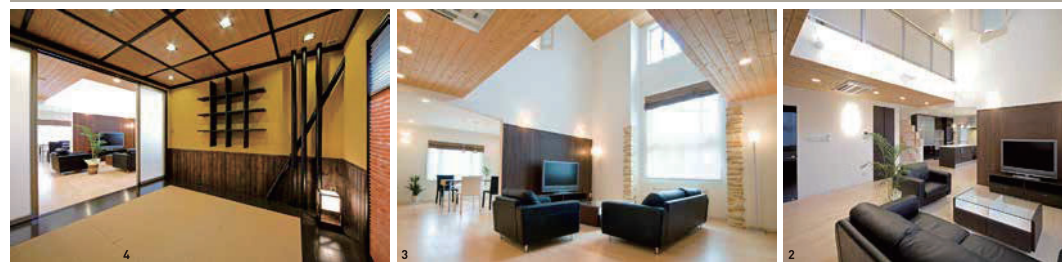
## Works

### 木を使い職人が造る家 自由設計で要望を形に

「職人が一から造る木の家で、幅広いデザインに対応できるのが決め手」と話すSさん。木のぬくもりにあふれた、暮らしやすい家が完成。「要所要所的確に提案してくれて、数多くの希望が叶いました」と満足そう。



三連の縦長窓が印象的



1/2棟並び同社のデザインや工夫のバリエーションがわかる「第一モデルハウス」(左)と「第二モデルハウス」(右) 2/吹き抜けの明るいリビング。キッチンとの間は壁を設けず自然につながる (2・3・4は「第一モデルハウス」) 3/天井の羽目板とコーナー装飾が上質感を演出 4/暖板や緑甲板を古板でコーディネートした民芸風の和室

資料  
請求は  
こちら



掲載ページを探して☑を入れよう！

## 施主の信頼・満足度が高い家づくり 等身大のモデルハウス2棟で体感

## Company Data | 会社情報 |

### 〈得意な施工価格帯〉



※45万円/坪～。地盤調査費、屋外給排水工事、屋外電気配線工事、照明器具、建築確認申請図面費を含む。

正式社名 社和建設(株) (とわけんせつ)  
住所 宮城県宮城郡利府町中央1-4-3  
TEL 0120-963-710  
URL http://www.towa-construction.jp/

■アフター・保証  
ハウスプラス住宅保証株式会社住宅総合保証責任保険による建物の10年保証。シャバンホームシステム株式会社による10年の地盤保証。自賠賠責任10年保証。無料定期点検サービス。定期点検以外も随時メンテナンスに対応できる体制を整えている。

■創設経緯  
(設立) 1989年12月 (資本金) 4000万円 (従業員数) 12名 (対応可能工法) 木造軸組耐震パネル工法・全工法 (木造軸組) (施工実績) 14棟 (2015年) (施工エリア) 宮城県全域 (建設許可番号) 宮城県知事許可 (第2) 第3974号 (宅建業免許番号) 宮城県知事 (1) 第6558号 (FAX) 022-352-1711 (E-mail) info@towa-construction.jp (モデルハウス) ■社和建設第一・第二モデルハウス 宮城県塩釜市西玉川10-34 (事業内容) 住宅・土木・外構・造園・解体・不動産事業、分譲住宅事業

電話をする

FREE 0120-963-710

専属大工が造る木の家の  
価格1000万円台！  
土地探しから相談可能

### 【得意なテーマ】

- ▶ 通風・採光
- ▶ 収納・家事ラク
- ▶ デザイン
- ▶ 自然素材
- ▶ 耐震・免震・制震
- ▶ 高気密・高断熱
- ▶ 省エネ・創エネ
- ▶ 1000万円台
- ▶ 人柄・迅速な対応
- ▶ アフターサービス