

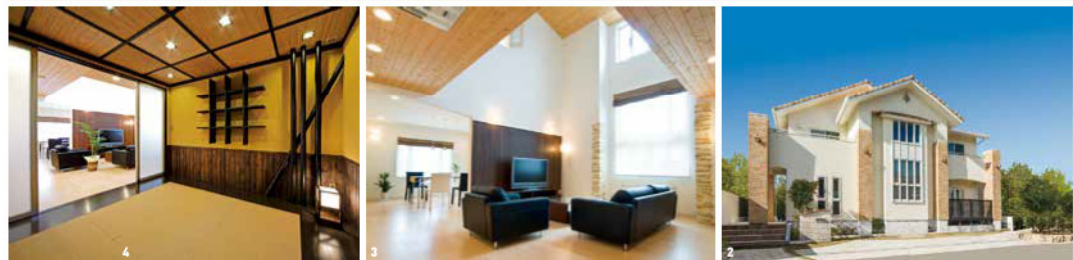


モデルハウスの案内
隣接2棟を公開中（事前予約制）

■社和建設第一・第二モデルハウス
施設住所/宮城県雄勝市西玉川町10-34
時間/10:00AM~5:00PM (要事前予約) 問合せ/0120-963-710



4/腰板や鏡甲板を古色でコーディネートした民芸調の和室。麻を採用した畳はさらりとした感触 5/玄関のアーチや屋根の下の装飾、アイアン製フローボックスが印象的な外観。内装も折り上げ天井やステンドグラスを採用したモダンなデザイン。外観も含めたトータルコーディネートが得意(5、6は「第二モデルハウス」) 6/次世代で上下階が自然とつながりながら、壁面が視線をさりげなく遮り、来客に生活感を見せない設計。暮らしやすいヒントが満載



1/「第一モデルハウス」(左)と「第二モデルハウス」(右)は構造やプラン、内装などが異なる2棟が並び見ごたえがある。「第二モデルハウス」は外断熱+内断熱のW断熱を採用/2/縦長の窓、レンガと塗り壁が優美な印象の外観(2・3・4は「第一モデルハウス」) 3/次世代の明るいリビング。天井の羽目板とコーナー装飾が上質を物語る

Works

話やすく信頼できてアフターも期待以上



レンガ張りポーチが印象的

「モデルハウスを見て、素材、デザイン、間取り、強く営業しない担当者も含めてすべてが気に入りました」と話すTさん。「責任感が強い会社で、建ててからのアフターサービスも親切です」と満足そう。

Works

真冬もエアコン1台で暖かい長期優良住宅

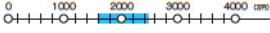


片流れ屋根に黒い外壁が個性的な外観

「社和建設は先々まで考えて提案してくれて終始安心しておまかせできました」と話すTさん。開放的な間取りだが、断熱性にもこだわりエアコン1台でも暖かく快適だ。

Company Data | 会社情報 |

〈得意な施工価格帯〉



※45万円/坪〜。地盤調査費、屋外給排水工事、屋外電気配線工事、照明器具、隠蔽確認等諸謝金費を含む。

正式社名 社和建設(株)(とわけんせつ)
住所 宮城県宮城県利府町中央1-4-3
TEL 0120-963-710
URL http://www.tbwa-construction.jp/

■アフター・保証
ハウスプラス社(現・保証)株式会社の子会社である社和建設(株)による建物の10年保証、シロアリ対策(シロアリ)対策会社による10年の保証。自衛隊員責任10年保証。無償定期点検サービス。定期点検以外でも随時メンテナンスに対応できる体制を整えている。

■会社概要
設立)1989年12月(資本金)4000万円(従業員数)12名(180坪前後)330 不動産情報提供サービス(株)と提携(施工実績)12棟(2018年) (施工エリア)宮城県全域(保証対象)10年保証(保証期間)10年保証(保証) 271 第3974号(宅建業免許)宮城県(1) 080556号 (FA) 022-982-1711 (E-mail) info@tbwa-construction.jp (モデルハウス) 社和建設第一・第二モデルハウス、宮城県雄勝市西玉川町10-34(営業時間) 土・日・祭・休・祝・無休、無休、不動産情報

電話をする
FREE 0120-963-710

家づくりの夢を最大限に叶える努力
等身大モデルハウス2棟を公開中

「家づくりの夢を夢物語とあきらめず、要望、思いの全てを伝えてください」と話す社和建設。施主の細かな要望を聞き取り、予算内で最大限に希望が実現するよう努力して、施主が満足する家を作るためには妥協しない。雄勝市で公開中の2棟のモデルハウスは、多くの施主の声を反映した等身大サイズで、家族団らんを育む間取りや家事動線など、生活提案が満載。同社の標準仕様の性能で造られており、大いに参考になる。住宅性能も妥協せず、土台や柱に高耐久のヒノキを使うなど、素材を厳選し、熟練の専属大工が丁寧に施工する高気密・高断熱住宅だから住み心地も快適。価格は無駄な経費を省くことで1,000万円台からと良心的。モデルハウスは事前予約制。じっくり相談したい方も、気軽に見たい方も見学者の要望に応じた対応で強い営業はしないので安心して訪れてみて。

- 性能・デザイン・予算
妥協しない姿勢に信頼
価格1000万円台
- 【得意なテーマ】
- ▶ 洋風・探光
 - ▶ 収納・家事ラク
 - ▶ デザイン
 - ▶ 自然素材
 - ▶ 耐震・免震・制震
 - ▶ 高気密・高断熱
 - ▶ 省エネ・創エネ
 - ▶ 1000万円台
 - ▶ 人柄・迅速な対応
 - ▶ アフターサービス