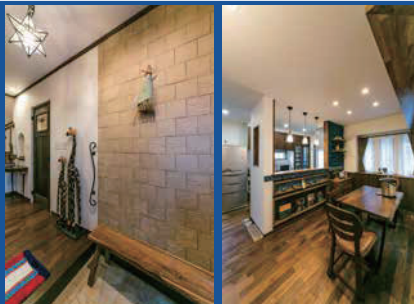


Owner's Voice 「レンガ1万個を手積みするなど丁寧な家造り」

■オーナー 宮城県・Iさん ■工法/木造軸組工法
■建物本体価格 3000~3500万円 ■2019年9月竣工

Q:建築会社の決め手は? A:モデルハウスは外観も内装も高級感がありました。また、構造見学会に参加して、真面目に手を抜かない会社という印象で、丈夫な家を建ててくれると感じました。
Q:設計のこだわりは? A:一番のこだわりは、職人さんが一枚一枚手で積み上げたタイル貼りの外観です。床はブラックウォルナットの無垢材を、玄関床にはイタリア製大理石、リビングと玄関の壁の一部にエコカラットを採用するなど素材を吟味しました。
Q:家づくりの感想は? A:要望を細かく伝えて、ほとんど妥協のない家ができました。暖かく断熱性にも満足です。

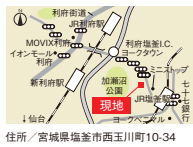


上質な素材を使った高級感あふれる住まいにグリーンや雑貨が映える。リビングはホームシアターにもなり、愛猫のためのキャットウォークなども設けた (Iさん宅・同社施工例)

Modelhouse

家づくりのヒント満載モデルハウス2棟公開

工法も素材も間取りも違う2棟
■杜和建设第一・第二モデルハウス
時間 10:00AM~5:00PM (要事前予約) 土・日・祝も受付中
問合せ / 0120-963-710



ダイニング (2点は第二モデルハウス)



折り上げ天井やスタンドグラスが素敵

Works

変形土地の設計も快諾 予算内で希望が叶った

細長く段差がある土地で建築会社を探すのに苦労したNさん。「杜和建设は土木工事から依頼して予算内で要望に合う家を丁寧に職人さんが造ってくれました」と話す。



地盤改良から外構まで依頼 (Nさん邸)

Works

先々を見据えた提案 冬も暖かい高断熱の家

「プロ目線で先々のことまで考えて提案して上手にリードしてくれました」と話すTさん。断熱性にもこだわった長期優良住宅は、冬もエアコン1台で暖かく快適だそう。



個性的な外観。性能も重視 (Tさん邸)

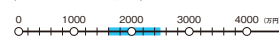


1 / 隣接する2棟のモデルハウスはデザインも工法も違う。「第一モデルハウス」(左) と「第二モデルハウス」(右) 2 / 吹き抜けで2階とつながる明るいリビング。コミュニケーションが深まる設計が得意 (2・3・4は「第一モデルハウス」) 3 / 天井の羽目板とコーナー装飾がぬくもりを演出 4 / 腰板や縁甲板を古板を採用したレトロな趣の和室

予算内でプランも性能も妥協しない 施主の思いに寄り添う丁寧な家造り

Company Data | 会社情報 |

〈得意な施工価格帯〉



※45万円/坪～。地盤調査費、屋外給排水工事、屋外電気配線工事、照明器具、建築確認申請面費を含む。

正式社名 杜和建设(株)(とわけんせつ)
住所 宮城県宮城郡利府町中央1-4-3
TEL 0120-963-710
URL <http://www.towa-construction.jp/>

■アフター・保証
ハウスプラス(住宅保証株式会社)の住宅瑕疵担保責任保険による建物の10年保証。シャバホームシート株式会社による10年の地盤保証。自賠賠責任10年保証。無料定期点検サービス。定期点検以外でも随時メンテナンスに対応できる体制を整えている。

■会社概要
(設立)1989年12月(資本金)4000万円(従業員数)12名(対応可能工法)木造軸組耐震パネル併用全工法(木造軸組)施工実績14棟(2019年)施工エリア宮城県全県(建設許可番号)宮城県知事許可(第2)第3974号(宅建業免許番号)宮城県知事(1)第6558号(FAX)022-352-1711(E-mail)info@towa-construction.jp(モデルハウス)■杜和建设第一・第二モデルハウス 宮城県宮城郡西玉川町10-34(事業内容)住宅・土木・外構・造園・解体・不動産事業、分譲住宅事業

電話をする

FREE 0120-963-710

モデルハウス2棟公開 価格1000万円台 土地探しから相談可能

【得意なテーマ】

- ▶ 通風・採光
- ▶ 収納・家事ラク
- ▶ デザイン
- ▶ 自然素材
- ▶ 耐震・免震・制震
- ▶ 高気密・高断熱
- ▶ 省エネ・創エネ
- ▶ 1000万円台
- ▶ 人柄・迅速な対応
- ▶ アフターサービス

1棟1棟異なるデザイン、外観、間取りで家族に寄り添う家づくりを行う杜和建设。「予算内でひとつも妥協しない家が出来た」「難しいことも、出来るよう工夫してくれた」「親身に対応してくれた」など、同社の提案力と誠実さを評価する施主の声が多く聞かれる。加えて、上質な素材、専属大工の匠の技にも定評がある。外観を引き立てる外構、エクステリア、古家の建替え、土地改良までトータルで依頼できて心強い。塩釜市にある2棟のモデルハウスは、家族の絆を深める生活提案や動線の工夫などが盛り込まれ、実際の生活がイメージしやすい。高気密・高断熱、高耐震の性能にもこだわった家が、1000万円台から。強い営業はしないので、事前予約の上、気軽にモデルハウス見学を。家づくりの相談はもちろん、土地探しから相談できる。構造・完成見学会も随時開催中。