

Owner's Voice

「冬も暖かい長期優良住宅です」

■オーナー 宮城県・Tさん ■工法/木造軸組工法
■建物本体価格 1500~2000万円 ■2018年6月竣工

Q家づくりのこだわりは？ 1階で生活が完結する間取りで、大容量の収納と細かい収納を豊富に設けた。暮らしやすい家です。リビングには壁の凹みを利用して書斎コーナーを設けました。

Q住み心地は？ 性能にもこだわった長期優良住宅で、断熱性が高く冬もエアコンひとつで暖かく快適に過ごせます。月々の電気代も以前の賃貸アパートより安くなりました。

Q家づくりの感想は？ プロ目線で先々のことまで提案し、上手にリードしてくれました。建築中は「壁の中を見てください」と断熱性の説明をしてくれたり、終始誠実に対応してくれました。

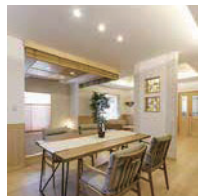



片流れの屋根にブラックの外壁、家具やカーテンはアクセントクロスに合わせてブルーで統一した素敵な家は「快適で週末も家でゆっくり過ごしています」と話す (Tさん邸)

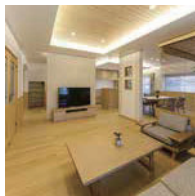
Modelhouse

家づくりのヒント満載 モデルハウス2棟公開

工法も素材も違う2棟を見比べて。
■杜和建设第一・第二モデルハウス
時間/10:00AM~5:00PM (要事前予約) 土・日・祝も受付中
問合せ/0120-963-710



ダイニング (2点は第二モデルハウス)



折り上げ天井やスタンドグラスが素敵

Works

したいこと全てが形に 自由設計の醍醐味

深みのある緑の屋根とラップスタイルの外壁と白のコントラストが青空に映えるGさん宅。室内もR型に張り出した空間など、エレガントで個性的なデザインが随所に。「私たちがしたいことを細かい所まで工夫して形にしてくれました」と喜び。



北米スタイルの外観

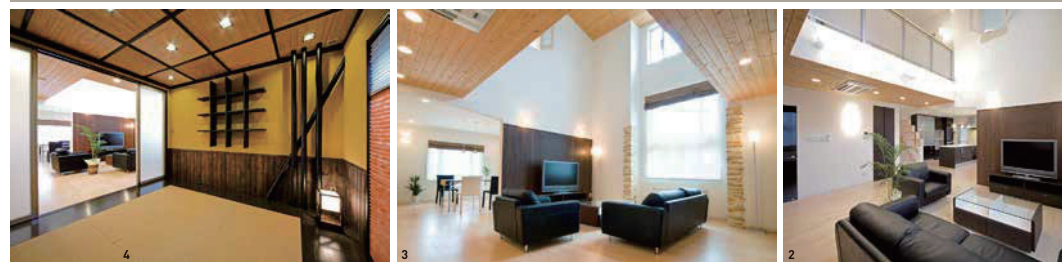
Works

予算内で良い家を創る 妥協のない姿勢に感激

手をかけた美しい庭に映える外観と、シックにコーディネートした高級感ある室内。「杜和建设に依頼したのは、予算内で妥協することなく要望に丁寧に向き合う姿勢に感激したから。おかげでイメージどおりの家ができました」と話すTさん。



三角屋根が印象的



1/「第一モデルハウス」(左)と「第二モデルハウス」(右)。デザインも工法も違う2棟のモデルハウスの見学が可能 2/吹き抜けで2階とつながる明るいリビング。コミュニケーションが深まる設計が得意 (2・3・4は「第一モデルハウス」) 3/天井の羽目板とコーナー装飾がぬくもりを演出 4/床板や縁甲板に古板を採用したレトロな和室

予算内で妥協しない自由設計を提案 隣接するモデルハウス2棟を公開中

Company Data | 会社情報 |

〈得意な施工価格帯〉



※45万円/坪。地盤調査費、屋外給排水工事、屋外電気配線工事、照明器具、建築確認申請面費を含む。

正式社名 杜和建设(株)(とわけんせつ)
住所 宮城県宮城郡利府町中央1-4-3
TEL 0120-963-710
URL <http://www.towa-construction.jp/>

■アフター・保証
ハウスプラス住宅保証株式会社(住宅性能担保責任保険)による建物の10年保証。シヤンホームシステム株式会社による10年の地盤保証。自賠賠責任10年保証。無料定期点検サービス。定期点検以外も随時メンテナンスに対応できる体制を整えている。

■会社概要
(設立)1989年12月(資本金)4000万円(従業員数)12名(対応可能工法)木造軸組耐震パネル構造し全工法(水泳軸組)施工実働12棟(2020年)施工エリア宮城県全県(建設許可番号)宮城県建築許可(第2)第3974号(宅建業免許番号)宮城県知事(1)第6558号(FAX)022-352-1711(E-mail)info@towa-construction.jp(モデルハウス)■杜和建设第一・第二モデルハウス 宮城県宮城郡西玉川町10-34(事業内容)住宅・土木・外構・造園・解体・不動産事業、分譲住宅事業

電話をする

FREE 0120-963-710

価格1000万円台、土地探しから外構まで1000万円台、トータルで相談が可能

【得意なテーマ】

- ▶ 通風・採光
- ▶ 収納・家事ラク
- ▶ デザイン
- ▶ 自然素材
- ▶ 耐震・免震・制震
- ▶ 高気密・高断熱
- ▶ 省エネ・創エネ
- ▶ 1000万円台
- ▶ 人柄・迅速な対応
- ▶ アフターサービス

塩釜市にある杜和建设の2棟のモデルハウスは、実際の生活がイメージしやすい等身大の家だ。家族の絆を深める動線と間取り、キッチン近くのスタディールーム、2階リビングなど、子育て世帯のヒントが満載。同社は、一からの自由設計で、施主の要望を丁寧に聞き、予算内で希望が最大限叶うよう提案してくれる。土台や柱に高耐久のヒノキを使うなど上質な素材を厳選し、専属大工が丁寧に施工。外構やエクステリア、土地探し、建替え、土地改良までトータルで依頼できる。高気密、高断熱、高耐震の性能にもこだわった家が1000万円台からの設定。モデルハウスの見学の際は強い営業はしないので、「参考に見てみたい」といった気軽な来場もOK。事前に予約して気軽に訪問を。家づくりの様々な相談や質問にも丁寧に回答してくれる。構造・完成見学会も随時開催中。