

Owner's Voice

「良心的な会社。住み心地も満足」

- 施主 宮城県・Nさん ■家族構成/夫婦+子ども3人
- 建物本体価格 2000～2500万円 ■2014年7月竣工

Q:依頼した決め手は? 数十社から資料を取り寄せたうち、杜和建設は情報が細かい手づくりの資料が届き、丁寧に良心的な会社で、何か違うと感じました。実際に建てた施主宅を3軒見学して、ヒノキの土台や柱、金具など頑丈な構造体を見て決めました。

Q:完成した家の特徴は? 1階は集いの場、2階に3人の子どもの部屋を確保した4LDKで、窓を多くして採光や動線にもこだわりました。無垢材の床は本当に気持ち良く裸足で過ごしています。夏は涼しく、冬は蓄熱暖房機ですぐに部屋が暖まり快適です。

Q:家づくりの感想は? 雑誌なども参考にしながら、設計士さんと直接何度も文書でやり取りをして、思い通りの家が出来ました。



Nさん邸は外構も杜和建設に依頼。1階は26畳の開放的なLDKに家族共有の書斎コーナーを設け、アイランドキッチンからパントリー経由で洗面室に抜ける家事動線も便利だ

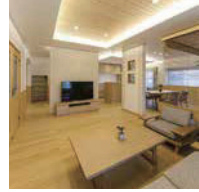
Modelhouse

塩釜市に隣接する2棟モデルハウス公開中

家造りのヒントが満載の2棟。
■杜和建設第一・第二モデルハウス
 時間/10:00AM～5:00PM (要事前予約) 土・日・祝も受付中
 問合せ/0120-963-710



ダイニング (2点は第二モデルハウス)



折り上げ天井やステンドグラスが素敵

Works

光熱費が節約できた！ ぽかぽかの高断熱住宅

「新築住宅は高いと思っていたら、杜和建設の展示場で相談して、予算内で建てられるとわかり依頼しました」とNさん。夫婦2人には余裕の広さで暖かいうえ、光熱費も以前の家より大幅に節約できて満足しているそう。



モダンな平屋 (N様邸)

Works

沢山の要望を全て形に 職人が丁寧に造る家

自由設計でデザインの選択肢が多く、職人が一から手造りする木造住宅に惹かれて依頼したSさん。「沢山の要望をどうすれば形になるかを親身と考えて、所要所での確かな提案をしてくれたおかげで理想の家が出来ました」



外構も当社が担当 (S様邸)



1/デザインも工法も違う「第一モデルハウス」(左)と「第二モデルハウス」(右)。一度に2棟の見学が可能



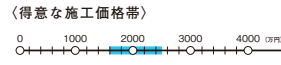
2/吹き抜けで2階とつながる開放的なリビング。家族のコミュニケーションを育む動線を提案 (2・3・4は「第一モデルハウス」)



3/温かみを演出する天井の羽目板とコーナー装飾 4/腰板や縁甲板に古板を採用した古民家風の和室

「誠実で丁寧で安心」と施主が支持 無垢材 & 高気密が 1000万円台～

Company Data | 会社情報 |



※45万円/坪～。地盤調査費、屋外給排水工事、屋外電気配線工事、照明器具、建築確認申請面費を含む。

正式社名 杜和建設(株) (とわけんせつ)
 住所 宮城県宮城郡利府町中央1-4-3
 TEL 0120-963-710
 URL http://www.towa-construction.jp/

■アフター・保証
 ハウスワラント住宅保証株式会社の住宅総合保証に保たれる10年保証、シロアリ防除システム株式会社による10年の地盤保証、白蟻防除責任10年保証。無料定期点検サービス。定期点検以外でも随時メンテナンスに対応できる体制を整えている。

■会社概要
 (設立) 1989年12月 (資本金) 4000万円 (従業員数) 12名 (対応可能工種) 木造軸組耐震パネル耐震工法・木造軸組工法 (水遣軸組) (施工業種) 12棟 (2020年) (施工エリア) 宮城県全域 (建設業許可番号) 宮城県知事許可 (第2) 第3974号 (宅建業免許番号) 宮城県知事 (1) 第6558号 (FAX) 022-352-1711 (E-mail) info@towa-construction.jp (モデルハウス) ■杜和建設第一・第二モデルハウス 宮城県塩釜市西玉川町10-34 (事業内容) 住宅・土木・内構・造園・解体・不動産事業、分譲住宅事業

電話をする
FREE 0120-963-710

- 【得意なテーマ】
- ▶ 通風・採光
 - ▶ 収納・家事ラク
 - ▶ デザイン
 - ▶ 自然素材
 - ▶ 耐震・免震・制震
 - ▶ 高気密・高断熱
 - ▶ 省エネ・創エネ
 - ▶ 1000万円台
 - ▶ 人柄・迅速な対応
 - ▶ アフターサービス
- 予算内で要望を形に
 専属熟練大工の施工力
 土地探しから相談可能

注文住宅は建築会社とのコミュニケーションが大切だ。杜和建設は、話しやすくじっくりと話を聞いてくれる。しかも予算内で要望が叶うよう親身に考え、提案してくれる姿勢と自由な設計は施主の評価が高い。素材や性能、技術にも妥協しない。土台や柱にヒノキを使うなど素材を厳選し専属大工が丁寧に施工する。高気密・高断熱・高耐震の家が1000万円台から。アフターメンテナンスも迅速・丁寧と施主が口を揃える。外構やエクステリア、建て替え、土地探しなども併せて依頼できる。塩釜市に隣接する2棟のモデルハウスでは同社のデザイン力、施工力が体感できる。「実際に建てた家とのギャップが少なく、遜色ない仕上がり」「実生活をイメージしやすい」との声が多い。見学は事前予約制だが、強い営業はしないので、安心して訪問しよう。まずは気軽に問い合わせてみて。