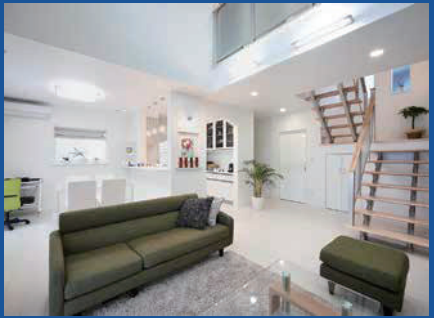


**Owner's Voice**  
**「デザイン・性能・価格にも満足」**  
 ■施主 宮城県・Oさん ■延床面積/132.55㎡ (40.0坪)  
 ■建物本体価格 1500~2000万円 ■2011年11月竣工



**Q:家づくりのこだわりは?** スタイリッシュな雰囲気を求めて、外観はブラック、内装はホワイトをベースに。ストリップ階段、吹抜け、ダウンライトなど、こだわりは全て叶いました。和室は杜和建設のモデルハウスのデザインを参考にしました。  
**Q:完成した家の特徴は?** 家全体が吹抜けでつながる開放的な間取りで、明るく暖かく快適です。杜和建設に提案してもらったホワイトウツドのフローリング床は夫のお気に入り。デザインも性能も満足。価格以上に、いい家ができたと感じます。  
**Q:家づくりの感想は?** 営業担当者が話しやすく聞き上手。いろいろ選ぶことができ、楽しかったです。



ブラックが印象的な外観から一転、中は玄関から白で統一された明るい空間が広がる。選択肢が豊富でイメージに沿ったトータルコーディネートが可能 (写真4点はOさん邸)

**Modelhouse**

**モデルハウス公開中  
隣接する2棟を見て**

家造りのヒントが満載の2棟。  
 ■杜和建設第一・第二モデルハウス  
 時間/10.00AM~5.00PM (要事前予約) 土・日・祝も受付中  
 問合せ/0120-963-710



ダイニング (2点は第二モデルハウス)



折り上げ天井やステンドグラスが素敵

**Works**

**シンプルでもセンスが  
光るコーディネーター**

外観も内装も白とダークブラウンで統一したスタイリッシュな家。「吹抜けと小上がりのタタミダイニングがお気に入り。素敵にコーディネートしてくれました。」(Sさん)



シンプルモダンな外観 (Sさん邸)

**Works**

**使いやすい家事動線  
造作収納で片付く家**

吹抜けのあるリビング・ダイニングなど明るく開放的な間取りが特徴のTさん邸。「家事に配慮した動線もいいですね。造り付けの収納を多めに設置しました。」(Tさん)



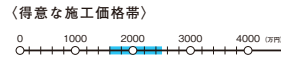
プロヴァンス風の明るい外観 (Tさん邸)



1/塩釜市にある2棟のモデルハウス。デザインも工法も違う「第一モデルハウス」(左)と「第二モデルハウス」(右) 2/吹き抜けで2階とつながる開放的なリビング。家族の触れあいを育む動線を提案 (2・3・4は「第一モデルハウス」) 3/温かみを出す天井の羽目板とコーナー装飾 4/腰板や緑甲板に古板を採用した古民家風の和室

**初めての家づくりも親切にサポート  
無垢材 & 高気密が 1000万円台~**

**Company Data | 会社情報 |**



※45万円/坪~。地盤調査費、屋外給排水工事、屋外電気配線工事、照明器具、建築確認申請図書費を含む。

正式社名 杜和建設(株) (とわけんせつ)  
 住所 宮城県宮城郡利府町中央1-4-3  
 TEL 0120-963-710  
 URL http://www.towa-construction.jp/

■アフター保証  
 ハウスワタテ住宅保証株式会社の子宅前総代理店保証による建物の10年保証、シロアリ・ホームシールド株式会社による10年の地盤保証、白蟻除菌責任10年保証。無料定期点検サービス。定期点検以外でも随時メンテナンスに対応できる体制を整えている。  
 ■会社概要  
 (設立) 1989年12月 (資本金) 4000万円 (従業員数) 12名 (対応可能工種) 水漏れ補修・パネル調査・金物工法 (水漏れ補修) (施工実績) 10棟 (2021年) (施工エリア) 宮城県全域 (建設業許可番号) 宮城県知事許可 (第2) 第3974号 (宅建業免許番号) 宮城県知事 (1) 第6558号 (FAX) 022-352-1711 (E-mail) info@towa-construction.jp (モデルハウス) ■杜和建設第一・第二モデルハウス 宮城県塩釜市西玉川町10-34 (事業内容) 住宅・土木・内装・造園・解体・不動産事業、分譲住宅事業

電話をする  
**FREE 0120-963-710**

初めての家づくりは不安や疑問がたくさん。話やすく、信頼できる会社選びはとても大切だ。杜和建設は、要望やこだわりにじっくりと耳を傾け、予算内で実現できるように親身に考え提案してくれる。素材や性能、技術にも妥協しない。土台や柱にヒノキを使うなど素材を厳選し、専属大工が丁寧に施工する。高気密・高断熱・高耐震の家が1000万円台から。アフターメンテナンスも迅速・丁寧。土地探し、建て替え、解体、外構なども併せて依頼できる。塩釜市に2棟並ぶモデルハウスでは同社のデザイン力、施工力が体感できる。「実際に建てた家とのギャップが少なく、びっくりした仕上がり」「実生活をイメージしやすい」との感想が多い。見学は事前予約制だが、強い営業はしないので、安心して訪問しよう。まずは気軽に問い合わせてみて。

家族の夢を叶えるため  
 予算内で最大の努力  
 土地探しから相談可能

- [得意なテーマ]**
- ▶ 通風・採光
  - ▶ 収納・家事ラク
  - ▶ デザイン
  - ▶ 自然素材
  - ▶ 耐震・免震・制震
  - ▶ 高気密・高断熱
  - ▶ 省エネ・創エネ
  - ▶ 1000万円台
  - ▶ 人柄・迅速な対応
  - ▶ アフターサービス