

Owner's Voice 「夏涼しく冬暖かい長期優良住宅に大満足」

■オーナー 宮城県・Tさん ■工法/木造軸組工法
■建物本体価格 1500~2000万円 ■2018年6月竣工

Q:家づくりのこだわりは? 1階で生活が完結する間取りで、大容量の収納と細かい収納を豊富に設けた、暮らしやすい家です。リビングには壁の凹みを利用して書斎コーナーを設けました。

Q:住み心地は? 性能にもこだわり長期優良住宅の認定を受けました。断熱性が高く冬もエアコンひとつで暖かく快適に過ごせます。月々の電気代も以前の賃貸アパートより安くなりました。

Q:家づくりの感想は? プロ目線で先々のことまで提案し、上手にリードしてくれました。建築中に「腰の中を見てください」と断熱性の説明をしてくれたり、終始誠実に対応してくれました。



片流れの屋根にブラックの外壁、家具やカーテンはアクセントクロスに合わせてブルーで統一するなどインテリアにもこだわった。週末も家で過ごすのが楽しいそう (Tさん邸)

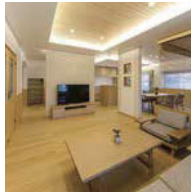
Modelhouse

リアルサイズの2棟モデルハウス公開中

家造りのヒントが満載の2棟。
■杜和建設第一・第二モデルハウス
時間/10:00AM~5:00PM (要事前予約) 土・日・祝も受付中
問合せ/0120-963-710



ダイニング (2点は第二モデルハウス)



折り上げ天井やステンドグラスが素敵

Works

誠実な姿勢が決める標準仕様で良質素材

「誠実で良心的な対応と、施工主宅を見学して土台や柱にヒノキなどいい材料を使用するなど、信頼できると思い依頼しました。夏は涼しく冬は暖かい家です。」(Nさん)



無垢材を多用したLDK (Nさん邸)

Works

使いやすい家事動線 造作収納で片付く家

「注文住宅は高い印象でしたが、杜和建設の展示場を訪ねて予算内で建てられると分かり依頼しました。オール電化を採用し、以前より光熱費が節約できています。」(Tさん)



勾配天井の羽目板が印象的 (Nさん邸)



1/塩釜市にある2棟のモデルハウス。デザインも工法も違う「第一モデルハウス」(左)と「第二モデルハウス」(右) 2/吹き抜け2階とつながる開放的なリビング。家族の触れ合いを育む動線を提案 (2・3・4は「第一モデルハウス」) 3/温かみを演出する天井の羽目板とコーナー装飾 4/腰板や縁甲板に古板を採用した古民家風の和室

隣接するモデルハウス2棟を公開中 良質素材 & 高気密が1000万円台~

Company Data | 会社情報 |

〈得意な施工価格帯〉



※45万円/坪~。地盤調査費、屋外給排水工事、屋外電気配線工事、照明器具、建築確認申請図書費を含む。

正式社名 杜和建設(株) (とわけんせつ)
住所 宮城県宮城郡利府町中央1-4-3
TEL 0120-963-710
URL <http://www.towa-construction.jp/>

■アフター保証
ハウスプラス住宅保証株式会社の住宅瑕疵担保責任保険による建物の10年保証、シャバホームシステム株式会社による10年の地盤保証、白蟻防除責任10年保証。無料定期点検サービス。定期点検以外でも随時メンテナンスに対応できる体制を整えている。

■会社概要
(設立)1989年12月(資本金)5000万円(従業員数)12名(対応可能工種)木造軸組耐震パネル躯体全工法(木造軸組)【施工実績】10棟(2021年)【施工エリア】宮城県全域(建設業許可番号)宮城県知事許可(第2)第3974号(宅建業免許番号)宮城県知事(1)第655号(FAX)022-352-1711 (E-mail) info@towa-construction.jp (モデルハウス) ■杜和建設第一・第二モデルハウス 宮城県塩釜市西玉川町10-34 (事業内容)住宅・土木・内装・設備・解体・不動産事業、分譲住宅事業

電話をする

FREE 0120-963-710

注文住宅を建てるなら、モデルハウスを十分に活用したい。杜和建設は、塩釜市に隣り合う2棟のモデルハウスを公開中。同社の多彩なデザイン力、施工力が実感できて、家づくりのヒントが満載だ。「等身大サイズで実生活がイメージしやすいかった」「実際に建てた家の評価は高い」「実際に1000万円台からだ、土台や柱にヒノキを使うなど素材を厳選し、専属大工が丁寧に施工し、アフターメンテナンスも迅速。高気密・高断熱・高耐震の性能にも妥協しない家だ。土地探し、建て替え、解体、外構なども併せて依頼できる。要望やこだわりにつくりと耳を傾け、予算内で実現できるような親身に考えて提案してくれるので、気軽に相談してみたい。見学は事前予約制だが、強い営業はしない、「見るだけ」も大歓迎なので、気軽に問い合わせ。

素材・施工・デザイン性能など妥協のない家
土地探しから相談可能

【得意なテーマ】

- ▶ 通風・採光
- ▶ 収納・家事ラク
- ▶ デザイン
- ▶ 自然素材
- ▶ 耐震・免震・制震
- ▶ 高気密・高断熱
- ▶ 省エネ・創エネ
- ▶ 1000万円台
- ▶ 人柄・迅速な対応
- ▶ アフターサービス